



La réhabilitation des rats de laboratoire

Fondée en 2014 afin de promouvoir et permettre la réhabilitation des lapins de laboratoire, l'association White Rabbit prend également en charge depuis 2016 des rats issus d'expérimentations. Plus d'1 million de rongeurs sont utilisés en France chaque année pour la recherche, et la majorité d'entre eux sont euthanasiés à l'issue des protocoles expérimentaux, alors que, légalement, rien ne s'oppose à ce que ceux qui sont en pleine santé bénéficient d'une retraite paisible au sein d'une famille.

Les rats issus de laboratoire sont généralement albinos et de grande taille (~300g pour les femelles, jusqu'à 1kg pour les mâles).

Ils sont sélectionnés au sein des laboratoires par les personnes habilitées. Ce sont des animaux habitués à être manipulés par l'homme, qui ne présentent pas de risque pour l'environnement ou la santé publique, et dont les antécédents et l'état de santé permettent d'envisager une réhabilitation sans risques de souffrance (physique ou psychique) irrémédiable ou prolongée.

Ils peuvent être adoptés directement à leur sortie de laboratoire ou placés par White Rabbit en Familles d'Accueil afin d'y être, progressivement et le mieux possible, familiarisés avec la vie domestique.



Mode de vie

- Les rats réhabilités par notre association sont à adopter à plusieurs pour **une vie en groupe de même sexe ou en troupe mixte stérilisée** car ces animaux créent des interactions sociales fortes et complexes
- **Vie en intérieur**, au sein du foyer et intégrés à la vie de famille



Habitat

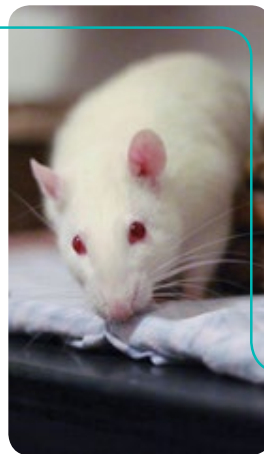


- **Vie en semi-liberté dans une cage de dimensions adaptées** (minimum L 80 x l 50 x H 70 cm pour 2 rats) **avec au moins 1h de sorties par jour**
- **Gamelles** pour l'eau et l'alimentation
- **Litière naturelle**, absorbante, douce et non-toxique (chanvre, lin, cellulose...). Les litières de bois sont proscrites
- **Jeux et jouets de tailles**, formes, composition et modes d'utilisation variés (bois à ronger, tissus pour nicher, litière et sable pour gratter et creuser, cordes et échelles pour grimper etc.) pour que les rats puissent exprimer un maximum de leurs comportements naturels
- **Cabanès/hamacs** pour se cacher et dormir



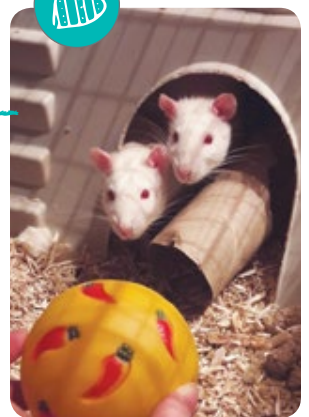
Alimentation

- Environ 5% de leur poids par jour, d'une alimentation de qualité, de composition appropriée (14% de protéines, 4% de lipides, ingrédients naturels et adaptés au régime omnivore) sous forme de **mélanges secs ou de granulés complets, en 1 ou 2 repas quotidiens**
- Extras : **nourriture fraîche lavée, séchée, épépinée, découpée** (légumes, fruits peu sucrés, céréales cuites, laits et yaourts végétaux, viandes maigres, œufs...)



Caractéristiques

- Un peu craintifs et sur la défensive à la sortie du laboratoire, **relation de confiance à établir, curieux, sociables et câlins**, recherche de contact
- **Problèmes de santé constants liés à l'espèce** (tumeurs, problèmes respiratoires) **ou à la vie en cage** (motricité, obésité)



White Rabbit recherche en permanence **des Familles d'accueil, Parrains et Adoptants**, n'hésitez pas !

Association
WHITE RABBIT

RÉHABILITATION DES LAPINS DE LABORATOIRE

26 rue de Vouillé - 75015 Paris

sauvetage@white-rabbit.org

www.white-rabbit.org